

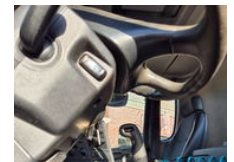
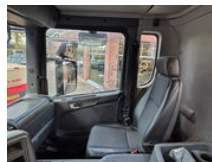
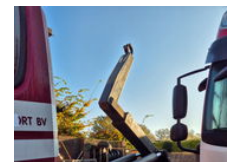
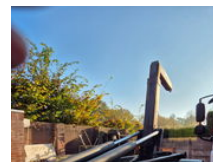


# BEKKERS TRUCKS

## Scania P 420 8x2..... manuel gearbox.

### Allgemeine Merkmale

Marke	Scania
Unterkategorie	Container-LKW
Ausstattung	cabrio
Kilometerstand	1.225.339km
Baujahr	2008
Datum der Erstzulassung	17-03-2008
Farbe	Rot
Zustand	Gebraucht
Kraftstoff	Diesel
Emissionsklasse	Euro 5



### Eigenschaften

Leergewicht

13.060kg

Tragfähigkeit	22.940kg
GWV	36.000kg
Länge	895cm
Breite	255cm
Kabine	Nein
Zylinderinhalt	11.705cc

# Scania P 420 8x2..... manuel gearbox.

## Technische Spezifikationen

Anzahl der Achsen	4
Achsenkonfiguration	8x2
Motorleistung	309kw

## Zubehör