

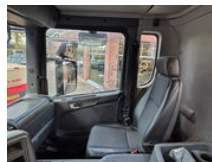
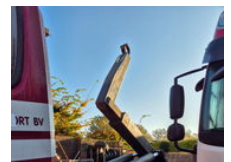
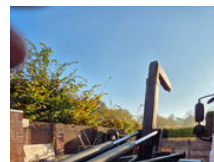


BEKKERS TRUCKS

Scania P 420 8x2..... manuel gearbox.

Algemene kenmerken

Merk	Scania
Subcategorie	Containersysteem
Containersysteem	cabl
Tellerstand	1.225.339km
Bouwjaar	2008
Datum eerste registratie	17-03-2008
Kleur	Rood
Conditie	Gebruikt
Brandstof	Diesel
Emissieklasse	Euro 5



Eigenschappen

Ledig gewicht

13.060kg

Laadvermogen	22.940kg
GWV	36.000kg
Lengte	895cm
Breedte	255cm
Cabine	Nee
Cilinder inhoud	11.705cc

Scania P 420 8x2..... manuel gearbox.

Technische specificaties

Aantal assen	4
Asconfiguratie	8x2
Vermogen	309kw

Omschrijving

APK tot 04-2025

Accessoires